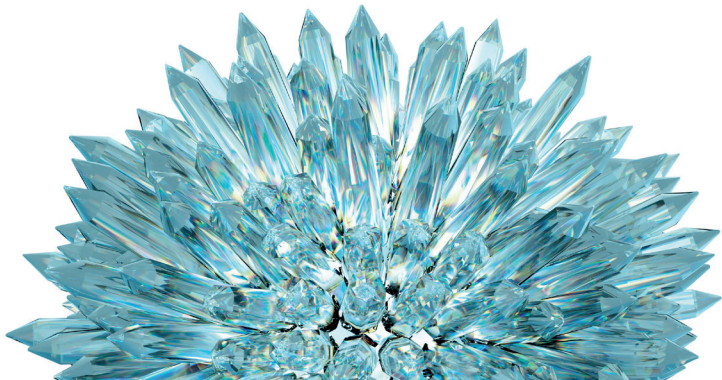


# DR. SCHÜSSLER-FÉLE

## BIOKÉMIAI TERÁPIA

*csak Neked!*



**DR. SCHÜSSLER-FÉLE BIOKÉMIAI TERÁPIÁS  
RENDSZER TÖBB MINT 140 ÉVES**

12 szöveti sóval, a „szervezet élettani funkcionális szereivel” gyógyít

### A SCHÜSSLER-FÉLE TERÁPIÁS RENDSZER 1. SÓJA.

- A Calcium fluoratum a kötőszövetek rugalmasságáért felel, csontjaink, fogaink és rugalmas rostjaink alapvető összetevője.
- **A Calcium fluoratum beépüléséhez a következő élelmiszereket fogyassza a Schüssler-féle kúra alatt: teljes kiőrlésű gabonafélék, hal, dió, tea, vaj, saláta, szilva.**

### ARCON FELLELHETŐ JELEK A KÖVETKEZŐK:

- arc korai öregedése, ráncosodása
- szem körüli kockaredők, szarkalábak
- belső szemzug vöröses-feketés elszíneződése
- ajkak elszíneződése, berepedezése
- áttetsző fogvégek
- korpaképződés, bőrkeményedések, fokozott elszarusodás

### A KÖVETKEZŐ BETEGSÉGEKNÉL ALKALMAZHATÓ A CALCIUM FLUORATUM:

- aranyér, bőr berepedezése, keményedése, csonttrikulás, könnyen romló fogak, heg, hegesedési zavarok, keloidos sebgyógyulás, izom és ínшалag zsugorodások, ízületek gyakori kificamodása, ízületi kopás, striák a bőrön, székrekedés, tyúkszem, visszér.
- D6 potencia, ha célunk a csontokba, fogakba történő beépítés, D12 potencia, ha ér vagy szépszéti problémákat szeretnénk orvosolni!

## A SCHÜSSLER-FÉLE TERÁPIÁS RENDSZER 2. SÓJA.

- A Calcium phosphoricum csontjaink keménységéért, nyomásslábadáságáért felel, csontjaink és fogaink alapvető összetevője.
- **A Calcium phosphoricum beépüléséhez a következő élelmiszereket fogyassza a Schüssler-féle kúra alatt: tejtermékek, tojás, olajos magvak, teljes kiőrlésű gabonák, paradicsom, paraj, sóska, brokkoli.**

## ARCON FELLELHETŐ JELEK A KÖVETKEZŐK:

- arc viaszos fénylése, ami nem letörölhető
- áttetsző fogvégek
- fehér foltok a körmökön

## A KÖVETKEZŐ BETEGSÉGEKNÉL ALKALMAZHATÓ A CALCIUM PHOSPHORICUM:

- csont- és fogfejlődési rendellenességek, csonttritkulás, csonttörések gyógyulásának meggyorsítása, könnyen romló és törékeny fogak, elhúzódó vagy kései fogzás, krónikus ízületi panaszok vagy kopásos betegségek, koncentrációs zavarok vagy fejfájás a „tanulástól” esetén.
- D6 potencia, ha célunk a kalcium csontokba, fogakba történő beépítése.

### A SCHÜSSLER-FÉLE TERÁPIÁS RENDSZER 3. SÓJA.

- A Ferrum phosphoricum elsősegélyszer, hirtelen kialakuló fertőzések, gyulladások, lázas állapotok kezdeti stádiumának szere. Mindemellett fontos szerepe van a vérszegénység kezelésében is.
- **A Ferrum phosphoricum beépüléséhez a következő élelmiszereket fogyassza a Schüssler-féle kúra alatt: vörös húсок, halak, belsőségek, tojás, olajos magvak, száraz hüvelyesek, paradicsom, paraj, eper, datolya.**

### ARCON FELLEHETŐ JELEK A KÖVETKEZŐK:

- lilás, vagy kékesfekete színváltozás az orrgyöktől kiindulva, szemek alatt (a kiterjedtség mutatja a hiányállapot mértékét), karikás szem
- vasvörösség –akut esetben (kezdődő vírusfertőzés)
- csalánkiütés, pörsenések
- köröm hosszanti barázdálódása

### A KÖVETKEZŐ BETEGSÉGEKNÉL ALKALMAZHATÓ A FERRUM PHOSPHORICUM:

- afta, aranyér, csalánkiütés, fejfájás, fogfájás, gyomorhurut, hólyaghurut első stádiuma, influenza, izomláz, kötőhártya gyulladás, láz első stádiuma, lumbágó, nátha, orrvérzés, sérülések-zúzódások-ficamok, torokgyulladás, visszérgyulladás esetén.
- D6 potencia, vérszegénység kezelésére 2-3 hónapos kúraként.
- D12 potencia, elsősegélyszerként alkalmazva.

## A SCHÜSSLER-FÉLE TERÁPIÁS RENDSZER 4. SÓJA.

- A Kalium chloratum a nyálkahártyák és savós hártlyák sója.
- **A Kalium chloratum beépüléséhez a következő élelmiszereket fogyassza a Schüssler-féle kúra alatt: zöldségfélék, burgonya, alma, füge, lencse, olivabogyó, paradicsom, napraforgóolaj, hal, baromfi, tejtermékek.**

## ARCON FELLEMLHETŐ JELEK A KÖVETKEZŐK:

- tejfehér arcszín (szemöldök alatt, „tejbajuszként” a száj körül)
- szemhéjszélek kivörösödése, állandó kötőhártya irritáció, hajszálerőtágulatok az arcon, kásasság, grízesség a bőrön

## A KÖVETKEZŐ BETEGSÉGEKNÉL ALKALMAZHATÓ A KALIUM CHLORATUM:

- fül-fájás, gyomorhurut, hasmenés, hörghurut, ínhüvelygyulladás, influenza, ízületi gyulladás, köhögés, kötőhártya gyulladás, középfülgyulladás, nátha, torokgyulladás esetén.
- D6 potencia.

# Nr. 5.

## KALIUM PHOSPHORICUM

### A SCHÜSSLER-FÉLE TERÁPIÁS RENDSZER 5. SÓJA.

- A Kalium phosphoricum a természetes antidepresszáns, az agy energiaforrása!
- **A Kalium phosphoricum beépüléséhez a következő élelmiszereket fogyassza a Schüssler-féle kúra alatt: lencse, fehérbab, szója, szelídgesztenye, kesudió, mandula, mogyoró, csemegekukorica, tojás, hal.**

### ARCON FELLELHETŐ JELEK A KÖVETKEZŐK:

- arc szürkés elszíneződése
- beesett halánték
- apatikus, érdektelen tekintet

### A KÖVETKEZŐ BETEGSÉGEKNÉL ALKALMAZHATÓ A KALIUM PHOSPHORICUM:

- álmatlanság, depressziós hangulat, emlékezeti gyengeség, idegesség miatt fellépő fejfájás, szorongás, idegesség, kimerültség esetén.
- Dó potencia javasolt.

## A SCHÜSSLER-FÉLE TERÁPIÁS RENDSZER 6. SÓJA.

- A Kalium sulfuricum a méregtelenítés sója!
- **A Kalium sulfuricum beépüléséhez a következő élelmiszereket fogyassza a Schüssler-féle kúra alatt: burgonya, banán, zöldségek, aszalt gyümölcsök, tengeri hal, szárnyas hús, tejtermékek, tojás.**

## ARCON FELLELEHETŐ JELEK A KÖVETKEZŐK:

- belső szemzug barnás elszíneződése
- arc okkersárga elszíneződése A alakban
- pigmentációs eltérések az arcon
- sárgás, lemezes hámlású, korpás fejbőr

## A KÖVETKEZŐ BETEGSÉGEKNÉL ALKALMAZHATÓ A KALIUM SULFURICUM:

- barna foltok a bőrön, kötőhártya gyulladás, hörghurut, köhögés, influenza, korpás fejbőr, orrmelléküreg gyulladás, terhességi májfolt, vitiligo esetén.
- D6 potencia javasolt.

# Nr. 7.

## MAGNESIUM PHOSPHORICUM

### A SCHÜSSLER-FÉLE TERÁPIÁS RENDSZER 7. SÓJA.

- A Magnesium phosphoricum a természetes görcsoldó!
- **Magnesium phosphoricum beépüléséhez a következő élelmiszereket fogyassza a Schüssler-féle kúra alatt: sötét levelű zöldségek, fényezetlen rizs, borsó, citrusfélék, kakaó, tea, kesudió, szójabab, tej, tejtermékek, tojás, halak, húсок, burgonya.**

### ARCON FELLELHETŐ JELEK A KÖVETKEZŐK:

- pirosposzsgás arc, főképp az orcákon
- esetleges pirosság a nyakon, mellkason

### A KÖVETKEZŐ BETEGSÉGEKNÉL ALKALMAZHATÓ A MAGNESIUM PHOSPHORICUM:

- stressz, álmatlanság.
- aranyeres panasz, csuklás, epegörcs, fejfájás, gombócézés a torokban, gyomorgörcs, harántcsikolt izmok görcse, hasmenés, kólika, köhögés, lumbago, lábikragörcs, menstruációs görcs esetén.
- Dó potencia.



## A SCHÜSSLER-FÉLE TERÁPIÁS RENDSZER 8. SÓJA.

- A Natrium chloratum a só és vízháztartás sója!
- **Táplálkozási ajánlásunkban, ebben az esetben inkább a nagy sótartalmú ételek fogyasztásának mérséklését javasoljuk! Sokunknál viszont az elégtelen folyadékbevitel hatására folyadékháztartásunk kibillenhet egyensúlyából –erre is érdemes odafigyelniük!**

## ARCON FELLELHETŐ JELEK A KÖVETKEZŐK:

- tág pórusok
- zselatinos bőrfénylés –nem letörölhető
- arc cipőszerű puffadtsága
- piros csík a haj-homlokvonal határán, száraz, vízhiányos bőr testszerte

## A KÖVETKEZŐ BETEGSÉGEKNÉL ALKALMAZHATÓ A NATRIUM CHLORATUM:

- allergiás panaszok, depressziós panaszok, hajhullás, herpesz, hüvelyszárazság, kattogó ízületek, narancsbőr, roborálás, szem fényérzékenysége esetén.
- D6 potencia.

### A SCHÜSSLER-FÉLE TERÁPIÁS RENDSZER 9. SÓJA.

- A Natrium phosphoricum az anyagcsere sója és az elsavasodás megakadályozója!
- **A Natrium phosphoricum beépüléséhez a következő élelmiszereket fogyassza a Schüssler-féle kúra alatt: rozs, borsó, eper, dió, répa. Ajánlatos a következő élelmiszerekből kevesebbet fogyasztani: olivabogyó, sajt, kolbász, füstölt húсок és halak, szénsavas üdítőitalok.**

### ARCON FELLEMLHETŐ JELEK A KÖVETKEZŐK:

- zsíros, pattanásos, mitesszeres bőr
- arc zsíros fénylése főleg a homlok és az orr területén
- függőleges barázdák a száj körül

### A KÖVETKEZŐ BETEGSÉGEKNÉL ALKALMAZHATÓ A NATRIUM PHOSPHORICUM:

- reflux, felbőfögés, gyomorégés, gyomorfekély, köszvény, mitesszeres és pattanásos bőr, tejótvar, tic esetén.
- D6 potencia javasolt.

## A SCHÜSSLER-FÉLE TERÁPIÁS RENDSZER 10. SÓJA.

- A Natrium sulfuricum a természetes vízajtó!
- **A Natrium sulfuricum beépüléséhez a következő élelmiszereket fogyassza a Schüssler-féle kúra alatt: alma, földieper, narancs, karfiol, sárgarépa, burgonya, káposzta, lencse, saláta, zeller, retek.**

## ARCON FELLELHETŐ JELEK A KÖVETKEZŐK:

- táskás szemek
- orr kékes-vörös elszíneződése, rosacea
- zöldessárga arcszín  
(legmarkánsabban a száj környékén)

## A KÖVETKEZŐ BETEGSÉGEKNÉL ALKALMAZHATÓ A NATRIUM SULFURICUM:

- elválasztás szoptatáskor, epehólyag-gyulladás, epekő, lábdagadás, ödémák, duzzanatok, szem körüli terület duzzanata esetén.
- D6 potencia javasolt.

### A SCHÜSSLER-FÉLE TERÁPIÁS RENDSZER 11. SÓJA.

- A Silicea a „szépség” sója, kötőszövetek felépítésében és kollagénrostok képzésében van szerepe.
- **A Silicea beépüléséhez a következő élelmiszereket fogyassza a Schüssler-féle kúra alatt: teljes kiőrlésű liszt, búzakorpa, árpa, rizs, spenót, cékla, petrezselyem, mazsola, banán, zöldbab, mogyoró.**

### ARCON FELLEHETŐ JELEK A KÖVETKEZŐK:

- arc korai öregedése, fokozott ráncképződés
- fül előtti függőleges ránc
- harántredő a homlokon
- körömvég lemezes szétválása

### A KÖVETKEZŐ BETEGSÉGEKNÉL ALKALMAZHATÓ A SILICEA:

- aranyér, bőr korai öregedése, hajhullás, haj és a köröm töredezettsége, pattanásos bőr, fokozott ráncképződés, tyúkszem, striák, visszértágulat esetén.
- D12 potencia javasolt.

\* Siliceát ne alkalmazzunk, ha szervezetünkben idegen anyag található (csavarok, lemezek, pacemaker, fogamzásgátló spirál, stb.).

**A SCHÜSSLER-FÉLE TERÁPIÁS RENDSZER 12. SÓJA.**

- A Calcium sulfuricum az elhúzódó gennyes folyamatok sója!
- **A Calcium sulfuricum beépüléséhez a következő élelmiszereket fogyassza a Schüssler-féle kúra alatt: borsó, lencse, hagyma, fokhagyma, rozs, spenót, fejes saláta, citrusfélék, rebarbara.**

**ARCON FELLEMLHETŐ JELEK A KÖVETKEZŐK:**

- gipszfehér színű bőr
- időskori foltok

**A KÖVETKEZŐ BETEGSÉGEKNÉL ALKALMAZHATÓ  
A CALCIUM SULFURICUM:**

- pattanásos bőr, gennyes folyamatok krónikus fennállása, időskori foltok megjelenése a bőrön.
- Dó potencia javasolt.



## A SCHÜSSLER-FÉLE TERÁPIÁS RENDSZER ALAPJÁT KÉPEZŐ 12 FÉLE SZÖVETI SÓ A KÖVETKEZŐ:

Nr. 1 Calcium fluoratum	kötőszövetek gumija
Nr. 2 Calcium phosphoricum	csontok és fogak sója
Nr. 3 Ferrum phosphoricum	elsősegélyszer
Nr. 4 Kalium chloratum	nyálkahártyák, savós hártyák sója
Nr. 5 Kalium phosphoricum	természetes antidepresszáns, az agy energiaforrása
Nr. 6 Kalium sulfuricum	méregtelenítés sója
Nr. 7 Magnesium phosphoricum	nagy görcsszer
Nr. 8 Natrium chloratum	só és vízháztartás sója
Nr. 9 Natrium phosphoricum	elsavasodás megakadályozója
Nr. 10 Natrium sulfuricum	természetes vízajtó
Nr. 11 Silicea*	prevenció és szépség sója
Nr. 12 Calcium sulfuricum	elhúzódó gennyes folyamatok sója

\* Siliceát ne alkalmazzunk, ha szervezetünkben idegen anyag található (csavarok, lemezek, pacemaker, fogamzásgátló spirál, stb.).

# SCHÜSSLER-FÉLE TERÁPIÁS RENDSZER

**Dr. Wilhelm Heinrich Schüssler**, német orvos által kidolgozott biokémiai terápiás rendszer alap gondolata az, hogy a különböző ásványi sók – melyek szerepet töltenek be a sejt felépítésén kívül az enzimek működésében, az ideg és izomingerlékenység szabályozásában, az ingerület átvitelben, a szervezet só-vízháztartás és sav-bázis egyensúlyának fenntartásában és a vérképzésben is – hiánya különféle betegségek kialakulásához vezet, így azok pótlásával az egészség helyreállítható. A Schüssler-féle terápiás rendszerben a szöveti sók alkalmazásakor nem egyszerűen a megszokott helyettesítő terápia elve érvényesül, hanem mindez olyan természetes úton megvalósuló ingerterápiát jelent, melynek során a megfelelő információ sejtekhez juttatásával a számukra életfontosságú anorganikus sók táplálékból felvett mennyisége ismét növekszik, így ez a folyamat állítja helyre a szervezet megbillent egyensúlyát.



**MAGYAR KLINIKAI HOMEOPÁTIÁS ORVOSOK ALAPÍTVÁNYA**

[www.mkhoa.hu](http://www.mkhoa.hu), [info@mkhoa.hu](mailto:info@mkhoa.hu)